



CAVALLI

MEAT PROCESSING MACHINERY S.R.L.

by Roberto Cavalli

CONFEZIONAMENTO

PACKAGING



IMPIANTI E MACCHINE PER L'INDUSTRIA ALIMENTARE
PLANTS AND MACHINES FOR FOOD INDUSTRY

MACCHINE SOTTOVUOTO

Modelli di sottovuoto:

- Singola Campana
- Doppia Campana
- A Nastro
- Macchine su Misura



VACUUM MACHINES

Type of Models:

- Vacuum Packaging
- Double Chamber
- With Conveyor
- Custom Machines



LINEE COMPLETE

COMPLETE LINES



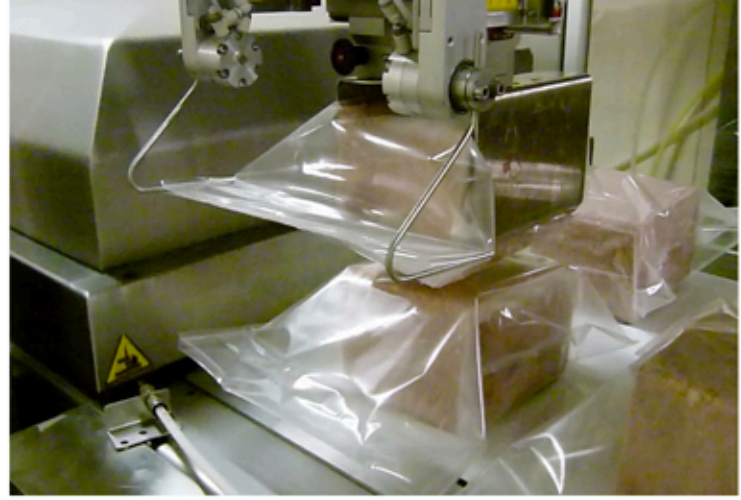
IMBUSTAMENTO AUTOMATICO AUTOMATIC LINES FOR PACKAGING



- Possibilità di gestire più Prodotti con Forme e Dimensioni diverse
- Utilizzo di Sacchetti Preformati Bandellati Termoretraibili e non

- Management Product of different Form and Dimension
- Use of Sack Cryovac Thermoretractable and not





Linea Completa di Taglierina

Complete Line with Cutting



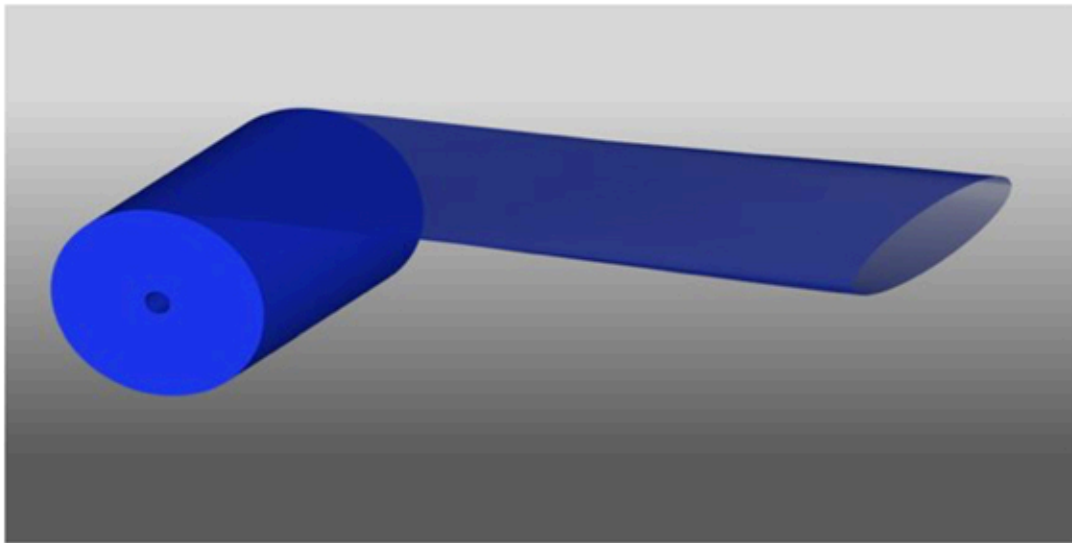
IMBUSTAMENTO CREASACCO AUTOMATIC LINES THAT FORM THE SACK



- Possibilità di gestire più Prodotti con Forme e Dimensioni diverse
- Formazione del Sacco da Bobina in Tubolare
- Utilizzo di film Thermoretraibile e non

- Management Product of different Form and Dimension
- Formation of the Sack from Spool in Tubular
- Use film Thermoretractable and not





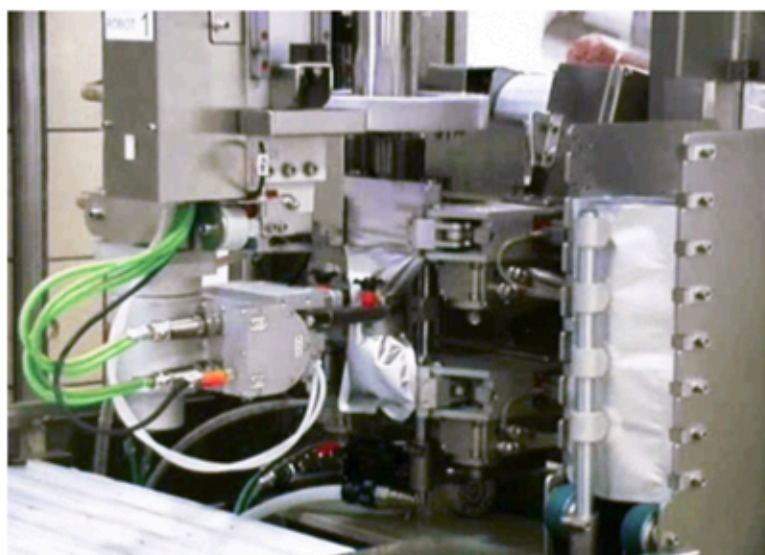
IMBUSTAMENTO SACCO IN ALLUMINIO AUTOMATIC LINE ALLUMINIUM PACK



- Possibilità di gestire più Prodotti con Forme e Dimensioni diverse
- Sacchi a Soffietto o Tradizionali
- Utilizzo di Sacchi in Alluminio Preformati

- Management Product of different Form and Dimension
- Traditional Sack or Gusseted Bag
- Alluminium Bag Preformed





TERMOFORMATRICI THERMOFORMING MACHINE



Maxiform



Struttura: acciaio inox AISI 304
Stazioni di carico: a richiesta
Altezza utile vasca: 130-180 mm
Passo massimo: a richiesta
Diametro massimo bobina: 300 mm superiore / 350 mm inferiore
Fascia film: a richiesta
Diametro albero porta bobina: 2" - 76 mm

Main frame: stainless steel AISI 304
Loading area: on request
Useful chamber height: 130-180 mm
Maximum progress: on request
Maximum diameter of roll: 300 mm upper / 350 mm lower
Width of film: on request
Diameter of roll support: 2" - 76 mm

Produttività: 2-10 cicli/minuto
Pompa per vuoto: a richiesta
Alimentazione elettrica: 400V - 3PH+N+PE
Alimentazione pneumatica: 6/8 bar - aria essiccata e microfiltrata
Consumo aria: 20/30 NI/min
Peso: in funzione della configurazione
Dimensioni: a richiesta

Speed: 2-10 cycle/minute
Vacuum pump: on request
Electric supply: 400V - 3PH+N+PE
Pneumatic supply: 6/8 bar - dry and microfiltered air
Air consumations: 20/30 NI/min
Weight: depending on configuration
Size: on request

Microform 320



Struttura: acciaio inox AISI 304
Stazioni di carico: in funzione del passo
Altezza utile vasca: 130 mm
Passo massimo: 300 mm
Diametro massimo bobina: 300 mm superiore / 350 mm inferiore
Fascia film: 320 mm superiore / 300 mm inferiore
Diametro albero porta bobina: 2" - 76 mm

Main frame: stainless steel AISI 304
Loading area: progress dependent
Useful chamber height: 130 mm
Maximum progress: 300 mm
Maximum diameter of roll: 300 mm upper / 350 mm lower
Width of film: 320 mm upper / 300 mm lower
Diameter of roll support: 2" - 76 mm

Produttività: 2-10 cicli/minuto
Pompa per vuoto: 300 mc/h esterna
Alimentazione elettrica: 400V - 3PH+N+PE - 12/18 KW
Alimentazione pneumatica: 6/8 bar - aria essiccata e microfiltrata
Consumo aria: 20/30 NI/min
Peso: 1200/1500 kg
Dimensioni: a richiesta

Speed: 2-10 cycle/minute
Vacuum pump: 300 mc/h external
Electric supply: 400V - 3PH+N+PE - 12/18 KW
Pneumatic supply: 6/8 bar - dry and microfiltered air
Air consumations: 20/30 NI/min
Weight: 1200/1500 kg
Size: on request

Microform 360



Struttura: acciaio inox AISI 304
Stazioni di carico: in funzione del passo
Altezza utile vasca: 130 mm
Passo massimo: 300 mm
Diametro massimo bobina: 300 mm superiore / 350 mm inferiore
Fascia film: 360 mm superiore / 340 mm inferiore
Diametro albero porta bobina: 2" - 76 mm

Main frame: stainless steel AISI 304
Loading area: progress dependent
Useful chamber height: 130 mm
Maximum progress: 300 mm
Maximum diameter of roll: 300 mm upper / 350 mm lower
Width of film: 360 mm upper / 340 mm lower
Diameter of roll support: 2" - 76 mm

Produttività: 2-10 cicli/minuto
Pompa per vuoto: 300 mc/h esterna
Alimentazione elettrica: 400V - 3PH+N+PE - 12/18 KW
Alimentazione pneumatica: 6/8 bar - aria essiccata e microfiltrata
Consumo aria: 20/30 NI/min
Peso: 1200/1500 kg
Dimensioni: a richiesta

Speed: 2-10 cycle/minute
Vacuum pump: 300 mc/h external
Electric supply: 400V - 3PH+N+PE - 12/18 KW
Pneumatic supply: 6/8 bar - dry and microfiltered air
Air consumations: 20/30 NI/min
Weight: 1200/1500 kg
Size: on request

Microform 420



Struttura: acciaio inox AISI 304
Stazioni di carico: in funzione del passo
Altezza utile vasca: 130 mm
Passo massimo: 300 mm
Diametro massimo bobina: 300 mm superiore / 350 mm inferiore
Fascia film: 420 mm superiore / 400 mm inferiore
Diametro albero porta bobina: 2" - 76 mm

Main frame: stainless steel AISI 304
Loading area: progress dependent
Useful chamber height: 130 mm
Maximum progress: 300 mm
Maximum diameter of roll: 300 mm upper / 350 mm lower
Width of film: 420 mm upper / 400 mm lower
Diameter of roll support: 2" - 76 mm

Produttività: 2-10 cicli/minuto
Pompa per vuoto: 300 mc/h esterna
Alimentazione elettrica: 400V - 3PH+N+PE - 12/18 KW
Alimentazione pneumatica: 6/8 bar - aria essiccata e microfiltrata
Consumo aria: 20/30 NI/min
Peso: 1200/1500 kg
Dimensioni: a richiesta

Speed: 2-10 cycle/minute
Vacuum pump: 300 mc/h external
Electric supply: 400V - 3PH+N+PE - 12/18 KW
Pneumatic supply: 6/8 bar - dry and microfiltered air
Air consumations: 20/30 NI/min
Weight: 1200/1500 kg
Size: on request

Microform 480



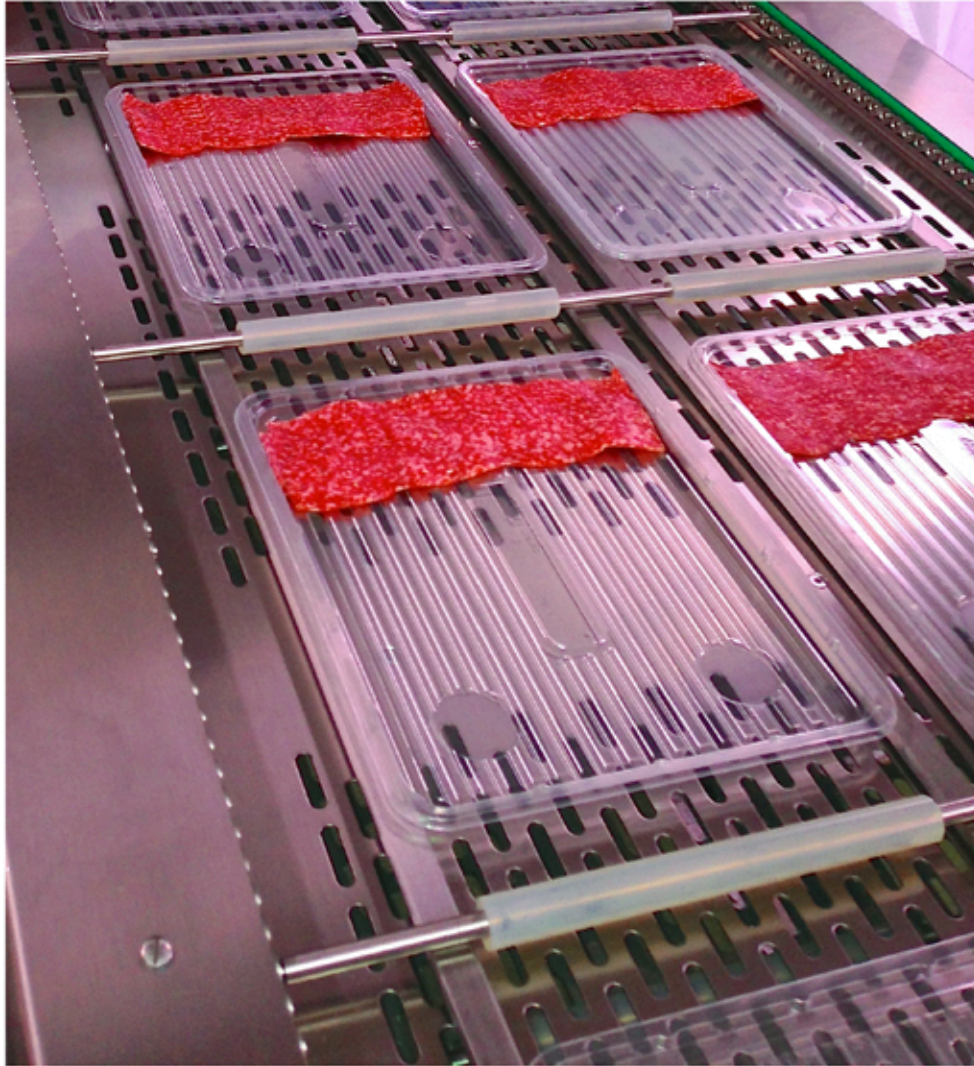
Struttura: acciaio inox AISI 304
Stazioni di carico: in funzione del passo
Altezza utile vasca: 130 mm
Passo massimo: 300 mm
Diametro massimo bobina: 300 mm superiore / 350 mm inferiore
Fascia film: 480 mm superiore / 460 mm inferiore
Diametro albero porta bobina: 2" - 76 mm

Main frame: stainless steel AISI 304
Loading area: progress dependent
Useful chamber height: 130 mm
Maximum progress: 300 mm
Maximum diameter of roll: 300 mm upper / 350 mm lower
Width of film: 480 mm upper / 460 mm lower
Diameter of roll support: 2" - 76 mm

Produttività: 2-10 cicli/minuto
Pompa per vuoto: 300 mc/h esterna
Alimentazione elettrica: 400V - 3PH+N+PE - 12/18 KW
Alimentazione pneumatica: 6/8 bar - aria essiccata e microfiltrata
Consumo aria: 20/30 NI/min
Peso: 1200/1500 kg
Dimensioni: a richiesta

Speed: 2-10 cycle/minute
Vacuum pump: 300 mc/h external
Electric supply: 400V - 3PH+N+PE - 12/18 KW
Pneumatic supply: 6/8 bar - dry and microfiltered air
Air consumations: 20/30 NI/min
Weight: 1200/1500 kg
Size: on request

TERMOSIGILLATRICI TRAYSEALING MACHINE



TSC 70



Di serie
Standard



Optional disponibili
Optional available

Stampi standard su tutti i modelli

Standard moulds on all models



1x
390x265 mm



2x
180x265 mm



3x
130x265 mm



4x
75x265 mm

Struttura: acciaio inox AISI 304

Stazioni di carico: 2x 700 mm

Altezza utile vasca: 100 mm

Dimensioni stampi: 1 foro 390x265 mm

2 fori 180x265 mm

3 fori 130x265 mm

4 fori 75x265 mm

Diametro massimo bobina: 300 mm

Larghezza minima/massima film: 430/470 mm

Diametro albero porta-bobina: 2" - 76 mm

Avanzamento del film: Automatico a tempo / encoder

Produttività: 2-10 cicli/minuto

Pompa per vuoto: 100 mc/h integrata

Alimentazione elettrica: 400V - 3PH+N+PE - 4 KW

Alimentazione pneumatica: 6/8 bar - aria essiccata e microfiltrata

Consumo aria: 9/12 NI/min

Peso: 400 kg

Dimensioni: 1820x890x1650h mm

Accessori disponibili: nastro trasportatore uscita prodotto

Main frame: stainless steel AISI 304

Loading area: 2x 700 mm

Useful chamber height: 1200x650 mm

Moulds dimensions: 1 hole 390x265 mm

2 holes 180x265 mm

3 holes 130x265 mm

4 holes 75x265 mm

Maximum diameter roll: 300 mm

Maximum/minimum width of film: 430/470 mm

Diameter of roll support: 2" - 76 mm

Type of film progress: Automatic by time / encoder

Speed: 2-10 cycle/minuto

Vacuum pump: 100 mc/h built-in

Electric supply: 400V - 3PH+N+PE - 4 KW

Pneumatic supply: 6/8 bar - dry and micro-filtered air

Air consumption: 9/12 NI/min

Weight: 400 kg

Size: 1820x890x1650h mm

Accessories available: product exit conveyor belt

TSC 175



Di serie
Standard



Optional disponibili
Optional available

Stampi standard su tutti i modelli

Standard moulds on all models



1x
390x265 mm



2x
180x265 mm



3x
130x265 mm



4x
75x265 mm

Struttura: acciaio inox AISI 304

Stazioni di carico: 5x 1750 mm

Altezza utile vasca: 100 mm

Dimensioni stampi: 1 foro 390x265 mm

2 fori 180x265 mm

3 fori 130x265 mm

4 fori 75x265 mm

Diametro massimo bobina: 300 mm

Larghezza minima/massima film: 430/470 mm

Diametro albero porta-bobina: 2" - 76 mm

Avanzamento del film: Automatico a tempo / encoder

Produttività: 2-10 cicli/minuto

Pompa per vuoto: 100 mc/h integrata

Alimentazione elettrica: 400V - 3PH+N+PE - 4 KW

Alimentazione pneumatica: 6/8 bar - aria essiccata e microfiltrata

Consumo aria: 9/12 NI/min

Peso: 490 kg

Dimensioni: 2890x890x1650h mm

Accessori disponibili: nastro trasportatore uscita prodotto

Main frame: stainless steel AISI 304

Loading area: 5x 1750 mm

Useful chamber height: 1200x650 mm

Moulds dimensions: 1 hole 390x265 mm

2 holes 180x265 mm

3 holes 130x265 mm

4 holes 75x265 mm

Maximum diameter roll: 300 mm

Maximum/minimum width of film: 430/470 mm

Diameter of roll support: 2" - 76 mm

Type of film progress: Automatic by time / encoder

Speed: 2-10 cycle/minuto

Vacuum pump: 100 mc/h built-in

Electric supply: 400V - 3PH+N+PE - 4 KW

Pneumatic supply: 6/8 bar - dry and micro-filtered air

Air consumption: 9/12 NI/min

Weight: 490 kg

Size: 2890x890x1650h mm

Accessories available: product exit conveyor belt

CONFEZIONATRICE ORIZZONTALE CON VUOTO FLOW PACK MACHINE WITH VACUUM



FLOW PACK HORIZONTAL FLOW WRAPPER MACHINE



TERMORETRAZIONE

Modelli :

- Aria
- Acqua immersione / Doccia



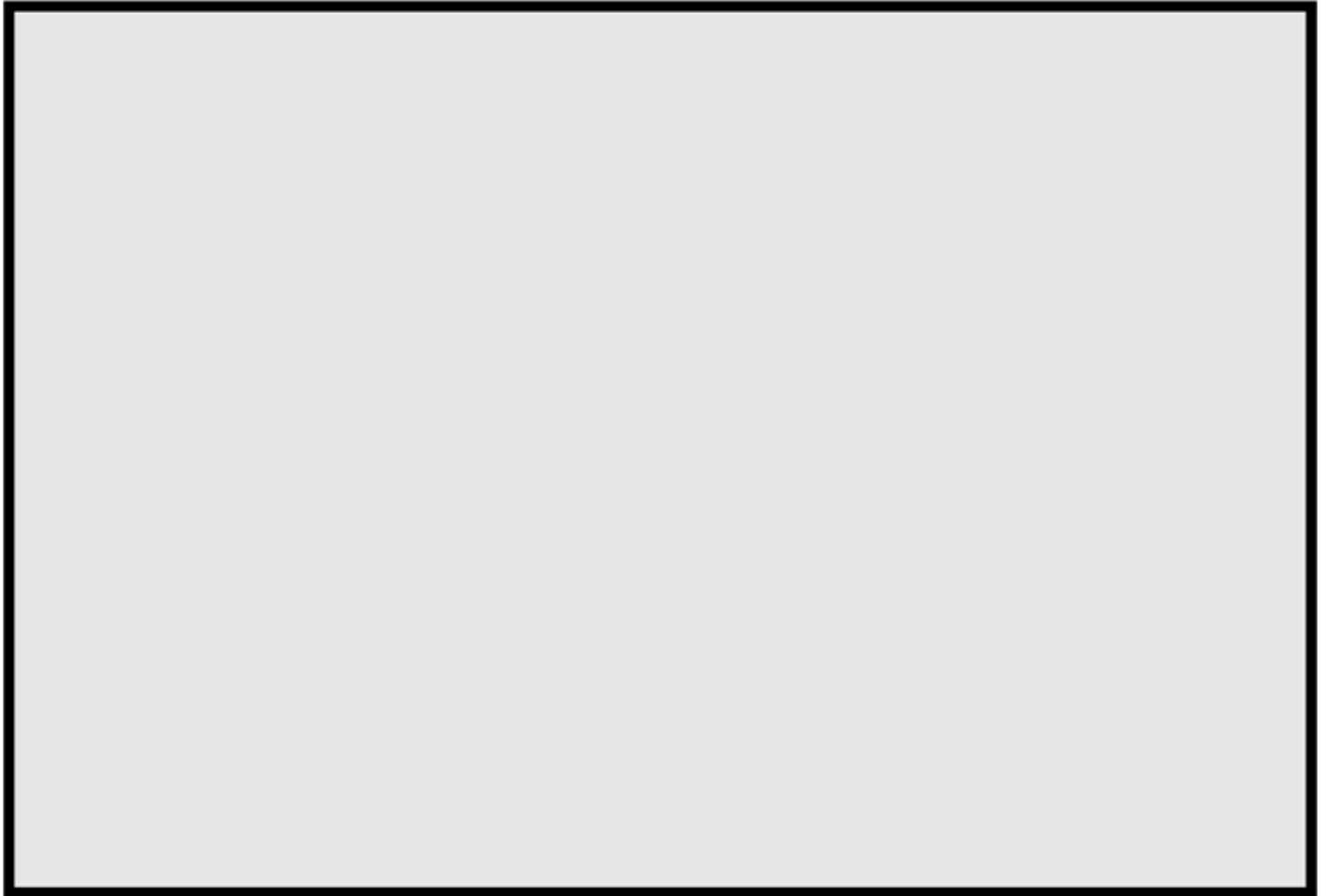
SHRINKING MACHINE

Type of Models

- Air
- Water Immersion / Shower



Note - Notes :



CAVALLI Meat Processing Machinery SRL

Via XX Settembre, 23
43035 Felino - PARMA - Italy
Tel. +39 0521 836670 - Fax +39 0521 837647 - info@cavallimpm.it
P.IVA 01989310345



www.cavallimpm.it

